

Jetzt noch mehr  
Programmangebote



Kurpromenade Bad Ems

## BSW-Hotel Lindenbach

**Es herrscht eine familiäre Atmosphäre – man kennt sich.**

Unser Hotel Lindenbach liegt in ruhiger Hanglage am Waldrand. Von hier aus haben Sie einen herrlichen Ausblick in Richtung Lahntal. Der weitläufige, schöne Biergarten lädt zum Verweilen ein. Der nächste Bahnhof, Bad Ems West, ist gerade mal 400 m entfernt.

Das Hotel ist der ideale Ausgangspunkt für Flusswanderungen und Waldspaziergänge. Das ganze Jahr über bieten wir Ihnen abwechslungsreiche Programmangebote, tagsüber und auch abends. Gesundheit, Erholung und Entspannung stehen in Bad Ems an erster Stelle. Zu jeder Jahreszeit und bei jedem Wetter bietet die neue Emser Therme in Fußnähe des Hotels mit Thermenlandschaft, Saunapark, Wellnesspark und Fitness-Panorama aktive Erholung und Entspannung auf höchstem Niveau.

### Unsere Hotelzimmer

#### **Doppelzimmer | DZ:**

**Superior:** Geräumiges Doppelzimmer mit Blick ins Lahntal, teilweise mit Balkon<sup>2</sup>.

**Komfort:** Doppelzimmer mit Blick in Richtung Lahntal.

**Classic:** Gemütliches Doppelzimmer mit Blick in Richtung Lahntal. Eines der DZ mit behindertenfreundlichem Bad (auf Anfrage gezielt buchbar).

**Basic:** Kleineres Doppelzimmer zur Bergseite.

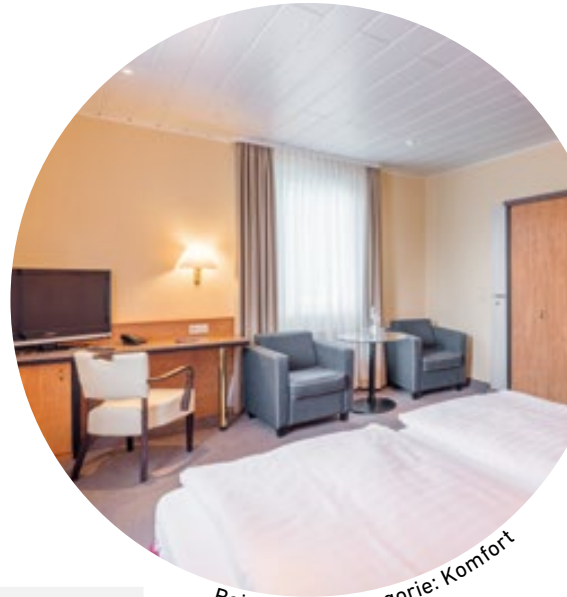
#### **Einzelzimmer | EZ:**

**Classic:** Gemütliches Einzelzimmer, meist zur Bergseite gelegen.

**Basic:** Kleineres Einzelzimmer.

Das sagen unsere Gäste:

„Wir haben uns  
sehr wohl gefühlt –  
alles bestens.“



Beispiel der Kategorie: Komfort

#### BSW-Hotel Lindenbach: HP-Preise in € pro Zimmer und Nacht

	Saison	Hauptsaison	Weihnachten	Silvester
	06.01.–13.04.24	13.04.–19.10.24	19.12.–27.12.24 <sup>1</sup>	27.12.24–04.01.25 <sup>1</sup>
	19.10.–19.12.24			
	04.01.–06.01.25			
<b>Doppelzimmer</b>				
Superior	111,00	147,00	181,00	191,00
Komfort	81,00	113,00	141,00	149,00
Classic	77,00	103,00	135,00	143,00
Basic	75,00	95,00	131,00	141,00
<b>Einzelzimmer</b>				
Classic	56,00	72,00	85,00	87,00
Basic	52,00	68,00	83,00	85,00

#### Ermäßigungen/Zuschläge:

- DZ zur Alleinnutzung: 20 € Ermäßigung auf Zimmerpreis

#### Kinderpreise:

- Kinder von 0–15 Jahre im Zimmer der Eltern kostenfrei
- Ein Erwachsener + ein Kind (0–15 Jahre) im DZ 20 € Ermäßigung auf Zimmerpreis

#### Inflationszuschläge:

- Bis auf weiteres gelten folgende Aufschläge pro Tag und Zimmer:
  - 3 € in der Hauptsaison, Weihnachten und Silvester.
  - 2 € in der Saison.

#### Inklusive:

- WLAN
- Reichhaltiges Frühstück
- Abwechslungsreiches Abendessen

#### Zusätzlich vor Ort inklusive:

- Sauna
- Parkplatz nach Verfügbarkeit
- VRM-Gästeticket nach Verfügbarkeit (Bus & Bahn kostenfrei)

- E-Bike-Ladestation

#### Gegen Gebühr:

- Bademantel
- Saunatücher
- Nordic-Walking-Stöcke

Die angegebenen Kalendertage beinhalten jeweils den Tag der Anreise bzw. der Abreise.

<sup>1</sup> Feste An- & Abreisetage über Weihnachten und Silvester inkl. besonderem Programm.

<sup>2</sup> Für Balkon kann in dieser Kategorie nicht garantiert werden.

